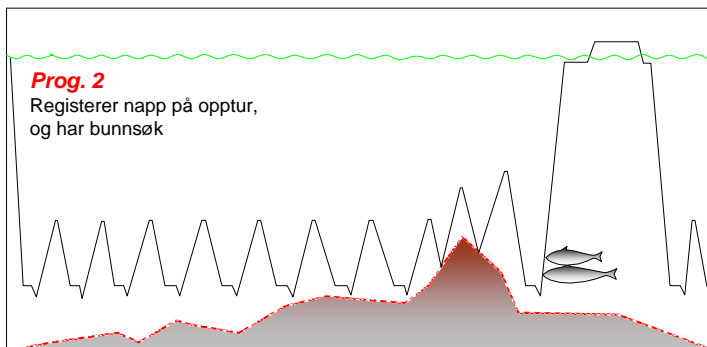


### Prog. 1 Manuell juksa

Her fiskes det med innstilt dybde, hil-dybde og hil-lengde. Programmet registrerer napp på opptur. I et eget menyvindu kan det til enhver tid leses av de 2 siste dybder der napp ble registrert. Programmet har en justerbar hil-pause nede.

Sniken vil ikke stoppe eller registrere napp på nedtur på en tett fiskestim. Napp registreres bare på opptur. Programmet har autostart etter at fisken er tatt av.

**Eksempel; Sett ønsket dybde til 60 og hil-lengde til 5. Sniken går da ned til 60 favner og jukser med 5 favner hil-lengde.**

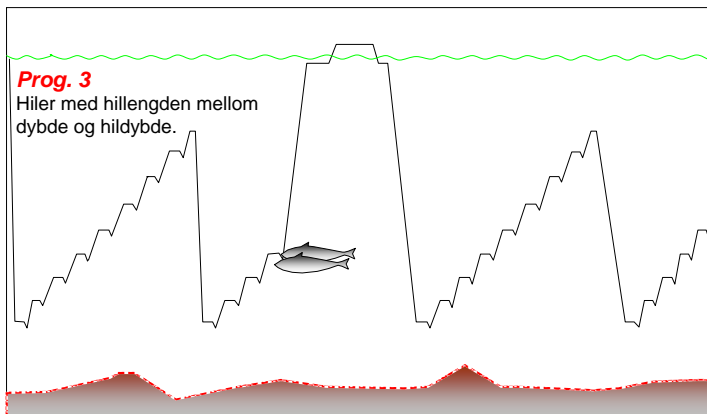


### Prog. 2 Manuell juksa 2

Her fiskes det med innstilt dybde, hil-dybde og hil-lengde. Programmet har napp på opptur, og har BUNNSØK. I et eget menyvindu kan det til enhver tid leses av de 2 siste dybder der napp ble registrert. Programmet har en justerbar hil-pause nede. Dersom sniken møter bunn, eller tett fiskestim som maskinen reg. som bunn, vil hil-lengden være den samme.

Programmet har autostart etter at fisken er tatt av.

**Eksempel; Sett ønsket dybde til 60 og hil-lengde til 5. Sniken går da ned til 60 favner og jukser med 5 favner hil-lengde. Hvis den møter bunn vil den hile 5 favner opp fra bunnen.**

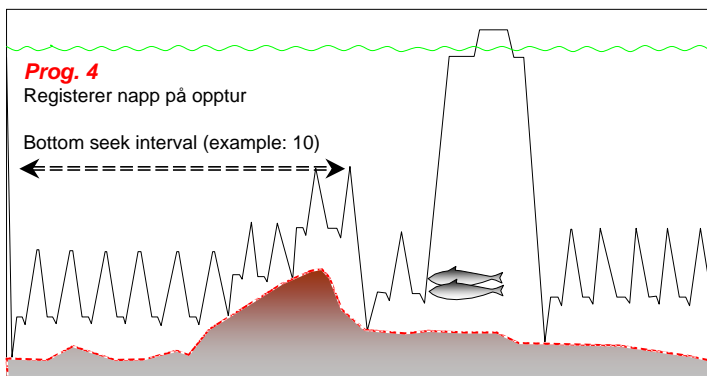


### Prog. 3 HIL program

Her hiles det mellom innstilt dybde og hil-dybde. Hil-lengden er justerbar. Programmet har napp både på opp- og nedtur. I et eget menyvindu kan det til enhver tid leses av de 2 siste dybder der napp ble registrert. Programmet har en justerbar hil-pause. Dersom sniken møter bunn eller tett fiskestim som maskinen reg. som bunn, vil hil-lengden være den samme.

Programmet har autostart etter at fisken er tatt av.

**Eksempel; Sett ønsket dybde til 70, hil-dybde til 20, hil-lengde til 2 og hil pause til 1, sniken går da ned til 70 favner, opp 2 favner, stopper 1 sek, opp 2 favner, stopper 1 sek. Dette fortsetter helt opp til 20 favner og sniken går ned igjen, og det hele gjentar seg.**

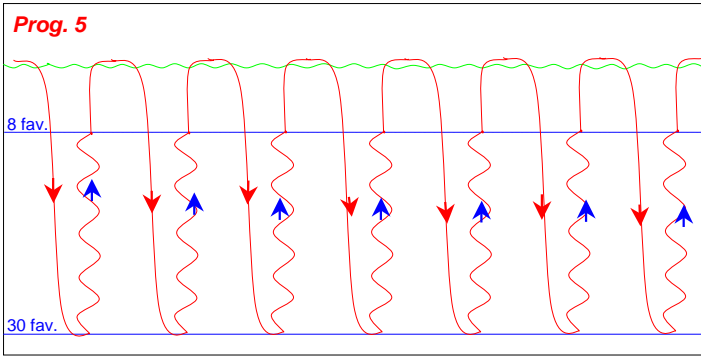


### Prog. 4 Bunnfiske

Her fiskes det med en bestemt avstand fra bunnen. Juster bunnavstand, hil-lengde, hil-pause og antall hil mellom hvert bunnsøk. Maskinen finner selv automatisk bunn ved oppstart, trekker opp snøret til angitt bunnavstand, jukser eksempelvis 10 ganger, søker bunn på nytt, og det hele gjentar seg. Programmet har napp på opptur. I et eget menyvindu kan det til enhver tid leses av de 2 siste dybder der napp ble registrert.

Programmet har autostart etter at fisken er tatt av.

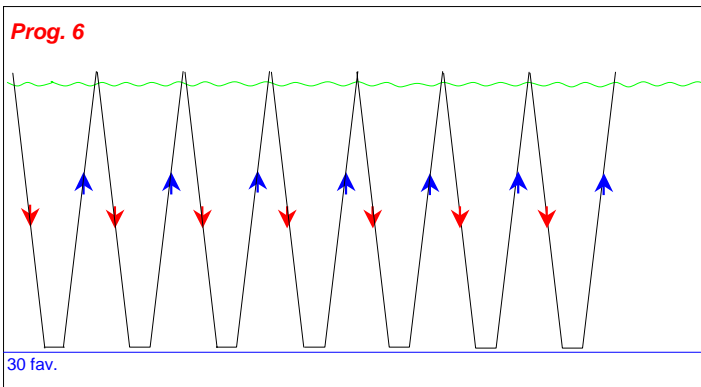
**Eksempel; Sett ønsket bunnavstand til 4, hillelengde til 3 og antall hil til 10. Sniken går da ned til bunnen, dras opp 4 favner, starter juksing med 3 favners hillelengde. Etter at maskinen har foretatt 10 jukсадrag, går sniken ned for å sjekke avstand til bunn.**



### Prog. 5 Akkar fiske

Her fiskes det med innstilt dybde og hil-dybde. Inntrekket av snøret vil simulere en oval trommel. Denne funksjonen opphører ved hil-dybde, da den her går over til å dra normalt.

**Eksempel;** Sett ønsket dybde til 30 og hil-dybde til 8. Sniken går da ned til 30 favner, blir dratt opp 1/2 favn med slurkraft. Så kommer pauseperioden på 1 sek., som blir trekt med nappkraft (sett nappkraft med lav verdi). 8 favner fra nullpunkt vil pausene bli utkopleet. Og snøret blir dratt til 0-punkt.

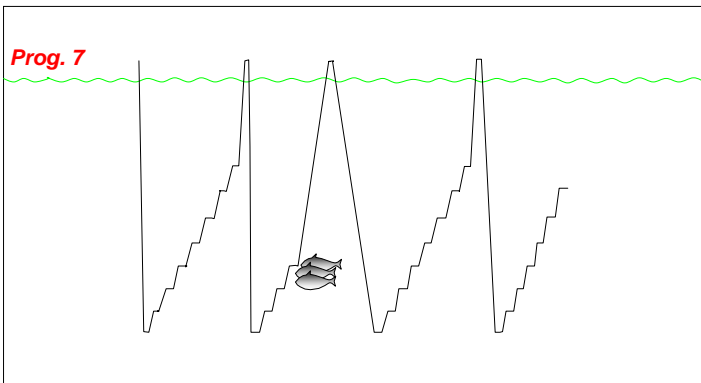


### Prog. 6 Makrell 1

Her fiskes det kun med innstilt dybde og dybdepause.

**Eksempel;** Sett ønsket dybde til 30 og dybdepausen til 3. Sniken går da ned til 30 favner, stopper i 3 sek og blir dratt opp att til 0-punkt.

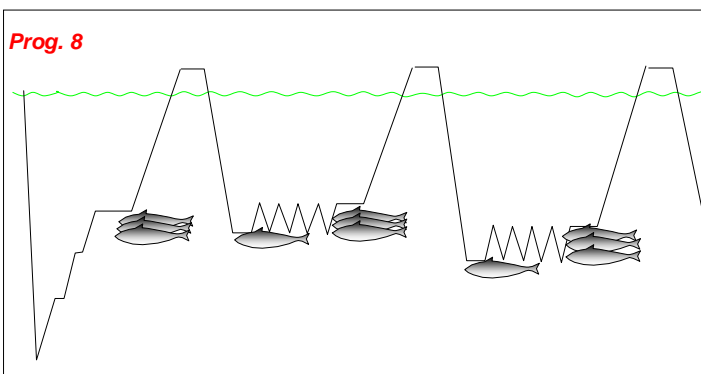
Her brukes kun Brems og Slurkraften. Napp kraften har ingen funksjon.



### Prog. 7 Makrell 2 (Makrell fiske med HARPE funksjon).

Her fiskes det med båten i drift (uten fremdrift). Maskinen innstilles med dybde, hil-dybde, hil-lengde og hil-pause. Programmet har napp på opp- og nedtur. I et eget menyvindu kan du til enhver tid se de 2 siste dybder der napp ble registrert.

**Eksempel;** Sett ønsket dybde til 30, hil-dybde til 10 og hil-lengde til 1. Snøret går da ned til 30 favner, blir dratt opp 1 favn med nappkraft. Så kommer evt. hil-pause. Dette fortsetter helt til hil-dybde, da vil snøret bli dratt opp til 0-punkt, for så å gå ned til innstilt dybde. Hvis det registreres napp, går maskinen til 0-punkt.



### Prog. 8 Makrell 3 (England)

Juster dybde, hil-dybde, hil-lengde, hil-pause og antall hil etter napp registrering på nedtur. Maskinen registrerer en slakk line på veg ut som napp.

**Eksempel;** Dybde er sett til 30 favner, hil-dybde er 5, hil-lengde er 1, hil-pause 2 sek og antall hil 12. Sniken går ned til 30 favner og hiler 1 favn opp med 2 sek pause mellom, helt opp til 5 favners dybde, for så å bli dratt opp til 0-punkt, og ned igjen til 30. Hvis den registrerer napp på veg opp, vil den gå direkte til 0-punkt. Men hvis den derimot registrerer napp på veg ut (slakk line), vil den begynne å jukse opp og ned 1 favn 12 ganger for så å gå til 0-point. Hvis linen ikke går ut igjen under denne jukseingen, vil linen bli dratt opp 1 favn og starte å jukse opp og ned på denne dybden 12 ganger. Når napp vekt er oppnådd går lina til 0-punkt.